

Form

Flexibilität

**details**

System

Design

Nachhaltigkeit

Qualität

Entwicklung

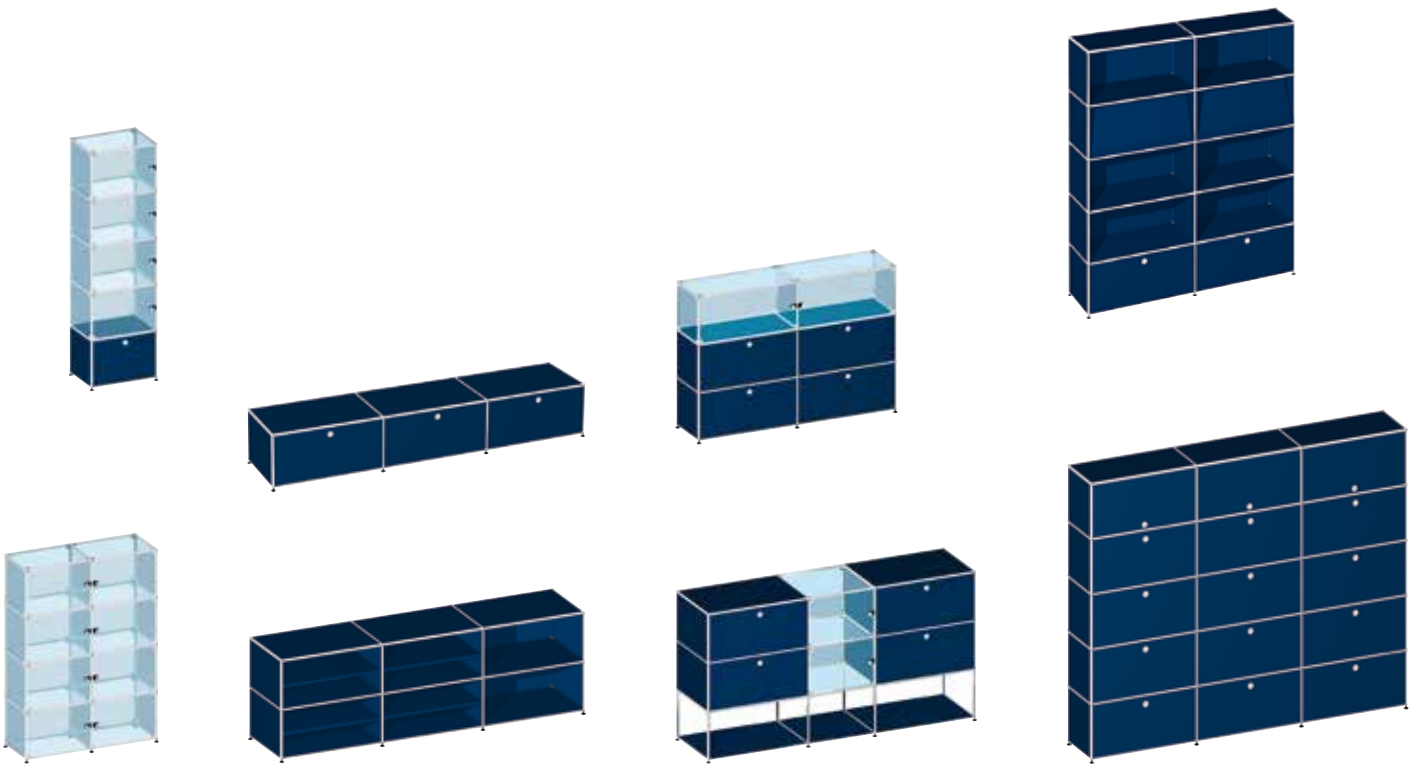
Erweiterung

Funktion

Eine verchromte Kugel ist das zentrale Element des USM Möbelbausystems Haller. In alle Dimensionen des Raumes lassen sich Systemrohre an sie anschliessen. Es entsteht ein modulares Traggerüst, in das Verkleidungselemente aus pulverbeschichtetem Blech in 14 Farben oder Glas sowie Organisationselemente eingesetzt werden.

Formale Reduziertheit gepaart mit funktionellem Reichtum haben erreicht, dass das System USM Haller nach über 50-jährigem Bestehen noch immer zeitlos wirkt. Während das Grundprinzip und die Ästhetik unverändert bleiben, wird das Zubehör laufend den Bedürfnissen der Zeit angepasst, immer mit demselben Anspruch: formale Schlichtheit und höchste Funktionalität in einwandfreier Verarbeitungsqualität.





## USM Haller

### Elemente

#### 1 Verkleidungselement Metall

Erhältlich in rund 22 unterschiedlichen Formaten (siehe Seite 16).

Alle Metallelemente gibt es in 14 Standardfarben (siehe Seite 38).

#### 2 Verkleidungselement Metall perforiert

B: 750 / H: 500  
B: 500 / H: 500

B: 750 / H: 350  
B: 500 / H: 350  
B: 395 / H: 350  
B: 350 / H: 350

B: 750 / H: 250  
B: 500 / H: 250  
B: 350 / H: 250

#### 3 Akustikelement

Perforiertes Verkleidungselement, auf der Innenseite mit Vlies bespannt. Verbessert die Akustik im Raum.

B: 750 / H: 500  
B: 500 / H: 500

B: 750 / H: 350  
B: 500 / H: 350  
B: 395 / H: 350  
B: 350 / H: 350

B: 750 / H: 250  
B: 500 / H: 250  
B: 350 / H: 250

#### 4 Verkleidungselement Glas

Details siehe Seite 14.

#### 5 Horizontale Einsätze

Erhältlich in Glas lackiert in 14 Standardfarben, Kunstharz perlgrau und dunkelgrau. Ideal für Thekenoberflächen.

B: 750 / H: 500  
B: 750 / H: 350

B: 500 / H: 500  
B: 500 / H: 350

B: 350 / H: 350

#### 6 Glastür

Details siehe Seite 14.

#### 7 Klapptür Metall

Mit Griff, Schlossgriff\*, Schnappdrehgriff oder Schnappdrehschloss.

B: 750 / H: 395  
B: 500 / H: 395

B: 750 / H: 350  
B: 500 / H: 350  
B: 395 / H: 350  
B: 350 / H: 350

B: 750 / H: 250  
B: 500 / H: 250

B: 750 / H: 175  
B: 500 / H: 175

Fachtiefen 250, 350 und 500

Erhältlich auch als Akustik-Klapptür, auf der Innenseite mit Vlies bespannt.

B: 750 / H: 350  
B: 500 / H: 350  
B: 395 / H: 350

B: 750 / H: 250

#### 8 Einschubtür Metall

Mit Griff, Schlossgriff\*, Schnappdrehgriff oder Schnappdrehschloss.

B: 750 / H: 350  
B: 500 / H: 350

Fachtiefen 350 und 500

Erhältlich auch als Akustik-Einschubtür, auf der Innenseite mit Vlies bespannt.

B: 750 / H: 350  
B: 500 / H: 350

#### 9 Ausziehtür Metall

Mit Griff, Schlossgriff\*, Schnappdrehgriff oder Schnappdrehschloss.

B: 750 / H: 395  
B: 500 / H: 395

B: 750 / H: 350  
B: 500 / H: 350  
B: 395 / H: 350

B: 750 / H: 250  
B: 500 / H: 250

B: 750 / H: 175  
B: 500 / H: 175

Fachtiefen 350 und 500

Erhältlich auch als Akustik-Ausziehtür, auf der Innenseite mit Vlies bespannt.

B: 750 / H: 350  
B: 500 / H: 350

B: 750 / H: 250

#### 10 Schublade

Mit Griff, Schlossgriff\*, Schnappdrehgriff oder Schnappdrehschloss.

Erhältlich mit oder ohne Frontblende.

B: 750 / H: 350  
B: 500 / H: 350

B: 750 / H: 250  
B: 500 / H: 250

B: 750 / H: 175  
B: 500 / H: 175

Fachtiefen 350 und 500

Erhältlich auch als Akustik-Schublade, auf der Innenseite mit Vlies bespannt.

B: 750 / H: 350  
B: 500 / H: 350

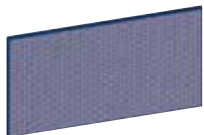
B: 750 / H: 250

\*Schlossgriff auch als elektronische Schliessung erhältlich (Verfügbarkeit in den verschiedenen Ländern auf Anfrage).

Alle Masse in mm.



1



2



3



4



5



6



7



8



9



10



## USM Haller

### Elemente

#### 1 Zwischentablar Metall

Kann auf beliebiger Höhe montiert werden.

B: 750 / T: 500

B: 750 / T: 350

B: 750 / T: 250

B: 500 / T: 500

B: 500 / T: 350

#### 2 Zwischentablar Glas

Kann auf beliebiger Höhe montiert werden. Lässt sich nur mit Verkleidungselementen aus Metall kombinieren.

B: 750 / T: 500

B: 500 / T: 500

B: 395 / T: 500

B: 750 / T: 350

B: 500 / T: 350

B: 395 / T: 350

B: 350 / T: 350

B: 750 / T: 250

B: 500 / T: 250

#### 3 Schrägtablar Metall

Arretier- und aufklappbar.

B: 750 / H: 350

B: 500 / H: 350

#### 4 Ausziehtablar Metall

Mit Teleskop-Auszügen.

B: 750 / T: 500

B: 750 / T: 350

B: 500 / T: 500

B: 500 / T: 350

B: 395 / T: 500

B: 395 / T: 350

#### 5 Auszieh-Hängeregistratur

Montiert auf Auszügen. Erhältlich mit oder ohne Frontblende. Die Einsätze sind in zwei Höhen erhältlich.

B: 750 / T: 500

B: 395 / T: 500

#### 6 Büchertablar Metall

B: 750 / T: 350

B: 750 / T: 250

#### 7 Schublade nieder

Mit oder ohne Schloss.\*

B: 395 / T: 500 / H: mind. 100

#### 8 Schublade A6

Mit oder ohne Schloss.\*

B: 395 / T: 500 / H: mind. 175

#### 9 Schublade A5

Mit oder ohne Schloss.\*

B: 395 / T: 500 / H: mind. 250

#### 10 Schublade A4

Mit oder ohne Schloss.\*

B: 395 / T: 500 / H: mind. 350

\*Schlossgriff auch als elektronische Schliessung erhältlich (Verfügbarkeit in den verschiedenen Ländern auf Anfrage).

Alle Masse in mm.



1



2



3



4



5



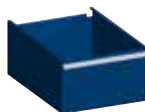
6



7



8



9



10



## USM Haller

### Zubehör

- 1 **USM Inos Ausrüstungs-Set**  
In Graphitschwarz oder Lichtgrau, mit verschiedenen Einteilungen; auch für Schubladen verwendbar.
- 2 **USM Inos CD-Einsatz**  
In Graphitschwarz oder Lichtgrau, einsetzbar auf Ausziehtablar oder freistehend, auch für Schubladen verwendbar.  
  
Einsatz für 23 CDs  
T: 500  
  
Einsatz für 14 CDs  
T: 350
- 3 **USM Inos DVD-Einsatz**  
In Graphitschwarz oder Lichtgrau, einsetzbar auf Ausziehtablar oder freistehend, auch für Schubladen verwendbar.  
  
Einsatz für 16 DVDs  
T: 500  
  
Einsatz für 9 DVDs  
T: 350
- 4 **USM Inos Karteikasten-Set**  
In Graphitschwarz oder Lichtgrau, einsetzbar auf Ausziehtablar oder freistehend, auch für Schubladen verwendbar.  
  
Für Schubladen A5 oder A6  
T: 500  
  
Für Schubladen A4, A5 oder A6  
T: 350
- 5 **USM Inos Schrägfach-Set**  
In Graphitschwarz oder Lichtgrau, einsetzbar auf Ausziehtablar, auch für Schubladen verwendbar.  
  
B: 750 / T: 500  
B: 395 / T: 500  
  
B: 750 / T: 350
- 6 **Hängeregistratur**  
Einsetzbar auf Ausziehtablar, erhältlich mit oder ohne Frontblende.  
  
B: 750 / T: 500  
B: 750 / T: 350
- 7 **Einlegerahmen**  
Für Ausziehtablar und -türen, 1 bis 2 Mal unterteilbar, in allen 14 Standardfarben erhältlich (siehe Seite 69).  
  
B: 750 / T: 500  
B: 500 / T: 500  
  
B: 750 / T: 350  
B: 500 / T: 350  
  
Höhen 175, 250 und 350
- 8 **USM Inos Kasten-Set C4**  
In Graphitschwarz oder Lichtgrau, kombinierbar mit allen USM Produktlinien.  
  
Kasten-Set mit 5 Schubladen, Front offen oder geschlossen.  
  
Kasten-Set mit 10 Schubladen, Front offen oder geschlossen.
- 9 **Bücherstütze für Metallelemente**  
Magnetische Metallwinkel-Stütze in Graphitschwarz und Lichtgrau.
- 10 **Bücherstütze für Büchertablar**  
In Graphitschwarz oder Lichtgrau, passend für Büchertablar (siehe Seite 38).
- 11 **Metallpapierkorb zylindrisch, perforiert**  
In Graphitschwarz oder Lichtgrau.  
  
Ø: 302 / H: 400  
  
Erhältlich mit Trenneinsatz in Graphitschwarz.

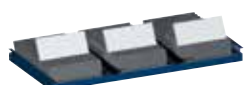
Alle Masse in mm.



1



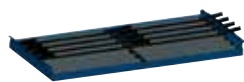
2



3



4



5



6



7



8



9



10



11





## USM Haller

### Vitrinen

#### 1 Verkleidungselement Glas

Glashalter erhältlich schwarz oder verchromt.

B: 750 / H: 500  
B: 500 / H: 500  
B: 395 / H: 500

B: 750 / H: 350  
B: 500 / H: 350  
B: 395 / H: 350  
B: 350 / H: 350

B: 750 / H: 250  
B: 500 / H: 250  
B: 395 / H: 250  
B: 350 / H: 250  
B: 250 / H: 250

#### 2 Zwischentablar Glas

Kann auf beliebiger Höhe montiert werden. Lässt sich nur mit Verkleidungselementen aus Metall kombinieren.

B: 750 / T: 350  
B: 500 / T: 350  
B: 395 / T: 350  
B: 350 / T: 350

B: 750 / T: 250  
B: 500 / T: 250

#### 3 Leuchenträger

LED-Leuchte, 2 Watt, erhältlich schwarz oder verchromt, Lichttyp warmweiss oder kaltweiss. Pro Trafo 15 Leuchten möglich.

B: 500  
B: 350  
B: 250

#### 4 Glasür

Ausführung in Einscheiben-Sicherheitsglas (ESG). Mit Griff oder Schlossgriff erhältlich, Scharniere schwarz oder verchromt.

B: 750 / H: 500  
B: 500 / H: 500  
B: 395 / H: 500

B: 750 / H: 350  
B: 500 / H: 350  
B: 395 / H: 350  
B: 350 / H: 350

B: 750 / H: 250  
B: 500 / H: 250  
B: 395 / H: 250  
B: 350 / H: 250  
B: 250 / H: 250

Alle Masse in mm.



1



2



3



4

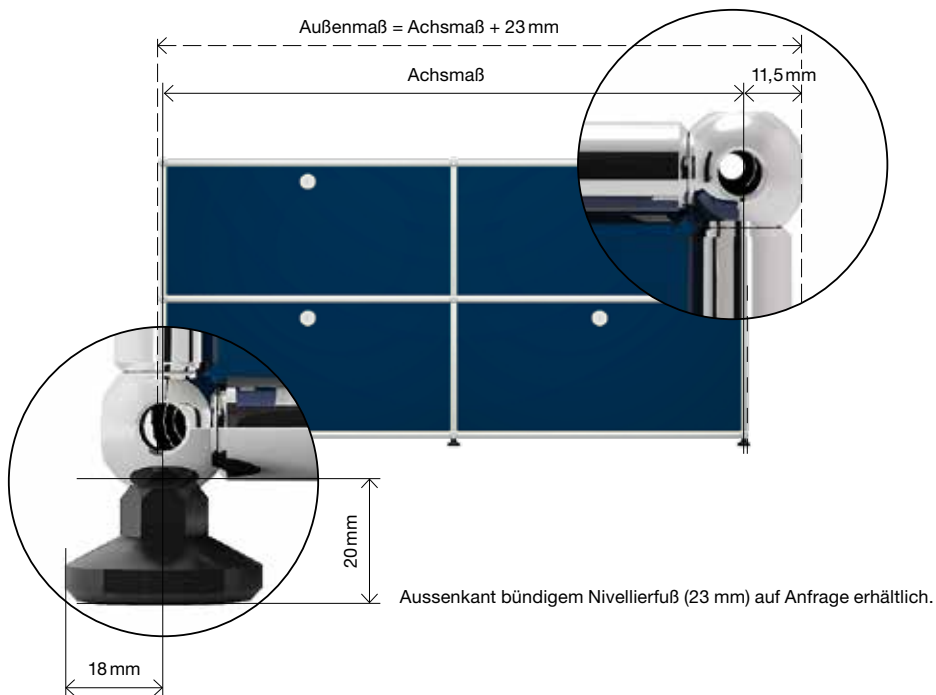




## Maße

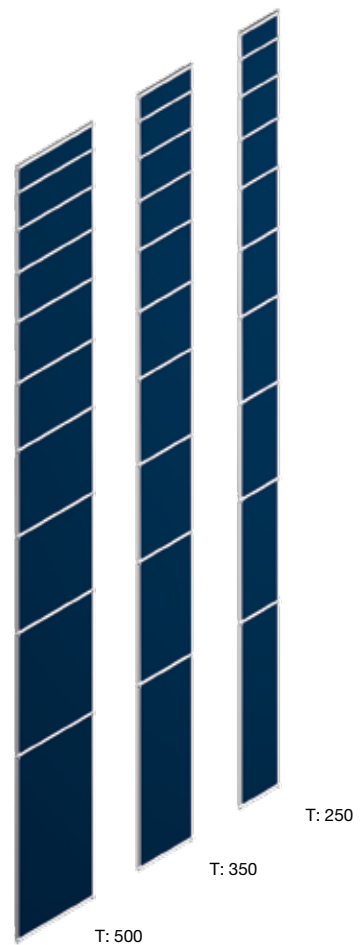
### USM Haller

Zur Errechnung des Außenmaßes von einem USM Haller Möbelstück addiert man das Tragegerüst zum Achsmaß.



Das USM Haller Möbelbausystem bietet eine Vielzahl von Elementen in Standardgrößen an. Höhen, Breiten und Tiefen sind erhältlich in den Maßen wie unten aufgeführt. Alle Angaben als Achsmaße in mm.

H: 100										
H: 150										
H: 175										
H: 200										
H: 250										
H: 275										
H: 350										
H: 395										
H: 500										
H: 750										
	B: 750	B: 500	B: 395	B: 350	B: 275	B: 250	B: 200	B: 175	B: 150	B: 100





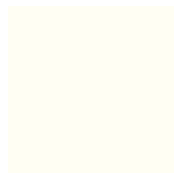
## Farben

USM Haller

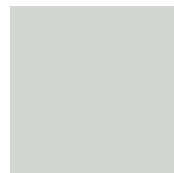
### Metall



Feingewalztes Stahlblech mit Polyurethan pulverbeschichtet in den 14 klassischen Farben. Die vollständig lösungsmittelfreie Beschichtung erfolgt in eigener Produktion von USM Schweiz.



Reinweiß  
RAL 9010



Lichtgrau  
RAL 7035



USM Mattsilber



Mittelgrau  
RAL 7005



Anthrazitgrau  
RAL 7016



Graphitschwarz  
RAL 9011



Stahlblau  
RAL 5011



Enzianblau  
RAL 5010



USM Grün



Goldgelb  
RAL 1004



Reinorange  
RAL 2004



USM Rubinrot



USM Braun



USM Beige

USM Inos Elemente sind erhältlich in Graphitschwarz und Lichtgrau.

Schweiz:  
USM U. Schärer Söhne AG  
Thunstrasse 55  
CH-3110 Münsingen  
Telefon +41 31 720 72 72  
Telefax +41 31 720 72 38  
info@ch.usm.com

Deutschland:  
USM U. Schärer Söhne GmbH  
Postfach 1653  
D-77806 Bühl  
Telefon +49 72 23 80 94 0  
Telefax +49 72 23 80 94 199  
info@de.usm.com

Frankreich:  
USM U. Schärer Fils SA  
Bureaux et showroom Paris  
23, rue de Bourgogne  
F-75007 Paris  
Telefon +33 1 53 59 30 30  
Telefax +33 1 53 59 30 39  
info@fr.usm.com

USA:  
USM U. Schaerer Sons Inc.  
New York Showroom  
28-30 Greene Street  
New York, NY 10013  
Telefon +1 212 371 1230  
Telefax +1 212 371 1251  
info@us.usm.com

Japan:  
USM U. Schaerer Sons K.K.  
Tokyo Showroom  
Marunouchi MY PLAZA 1 · 2F  
2-1-1 Marunouchi, Chiyoda-ku  
Tokyo 100-0005  
Telefon +81 3 5220 2221  
Telefax +81 3 5220 2277  
info@jp.usm.com

Alle anderen Länder kontaktieren  
bitte USM Schweiz.